



さようなら 寄生虫!

マダニ・ノミ・フィラリアって、どんな虫?



ワンちゃん・ネコちゃん・飼い主さんの
ハッピーライフのために

あなたのところは
大丈夫?

365日

ウチのコの寄生虫 狙われ度は?

インドア派? アウトドア派?

外で遊んだり、キャンプや旅行によく出かけるアウトドア派なら、**マダニ**に気をつけて! 草むらから、ワンちゃんに飛び移るチャンスがかがっているかも。



お散歩は 遠出するタイプ?

家の周辺だけではなく、わりと遠くまで出かけるならお散歩コースを思い出してみてください。緑の多い公園や河川敷があるなら**ノミ**や**マダニ**にご注意を!



都会暮らし? 田舎暮らし?

都会暮らしのインドア派だから**フィラリア**だけ気をつければいいと思いませんか? 一歩お散歩に出かけたら、いつでも**ノミ**に狙われていることをお忘れなく!



狙われています!



社会化トレーニングを始めたばかりの子犬?

家の中でも蚊には刺されます。まだ1度も外に出たことがなくても、**フィラリア**にはご用心。お散歩デビューしたら、他のワンちゃんとの交流で**ノミ**をもらってしまうことも。今から月1回のお薬を、習慣化しておきましょう。



気ままなネコちゃん?

ネコですけど...
何か?

室内飼育でも、ときどきふらっと外に出かけるネコちゃん。気づかないうちに**ノミ**を体にくっつけて帰ってきていませんか?



ワンちゃんの 寄生虫感染リスク まとめ

リスク：◎高い ○中程度 △低い

	<ul style="list-style-type: none"> 室内で過ごすことが多い 都市部に住んでいる 社会化期の子犬 ノミもマダニも見ることがない 	<ul style="list-style-type: none"> 都市部やその近郊に住んでいる 猫と同居している 家の中または近くでノミを見ることがある 	<ul style="list-style-type: none"> 公園や河川敷を散歩することが多い キャンプや旅行によく行くアウトドア派 家の近くでマダニを見ることがある
マダニ	△	○	◎
ノミ	○	◎	◎
フィラリア	○	◎	◎

ライフスタイルにあわせて、マダニ・ノミ・フィラリア対策をしましょう!



咬みついたら離れない！何日も血を吸い続ける マダニから身を守るには？

春夏秋冬、草むらからマダニの鋭い視線を感じます。
知らない間に飛び移られたら、たまりません！

対策

1

恐ろしい病気「犬バベシア症」。 だから咬まれる前にブロック！

マダニに咬まれることで「犬バベシア症」という怖い病気
に感染することがあります。マダニは「咬まれる前に駆除」
することが大切。お薬でしっかり予防しましょう。

犬バベシア症発生地域

2007～2012年に犬バベシア症と診断された犬の症例を地域別に示した。
(バイエル薬品調べ)

日本各地に生息するマダニ。 犬バベシア症被害も全国に！

マダニは暖かい地域にしかいないと思っ
ていませんか？寒い地域や都市部でも
油断できません。マダニは全国に生息し、
感染症の被害も広がっています。



シュルツェマダニ

北海道や東北、中
部山岳地帯に多い。

■ 発生した県
● 発生した都市



フタゲチマダニ

日本全土に分布。平地に
多く、都市部でも見られる。



ヤマトマダニ

屋久島以北の日本全
土に分布。特に東北
や北海道に多い。



クリロコイタマダニ

沖縄に多く見られる。
(本州や九州からの報告も)

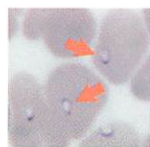


キチマダニ

北海道から九州の、
比較的高度の低い
山頂部に生息。

バベシアはマダニの
体内に潜んでいます！

犬バベシア症とは



血液中のバベシア原虫
(*Babesia gibsoni*)

バベシアという小さな寄
生虫が赤血球を破壊して、
発熱や貧血などを引き起
こす病気。時には死に
至ることもあります。

写真提供／佐伯英治先生
(サエキベテリナリィサイエンス)

人にもマダニの被害が！

マダニが媒介する感
染症として、頭痛、
発熱、倦怠感など
の症状を起こす「日
本紅斑熱」が知られ
ています。

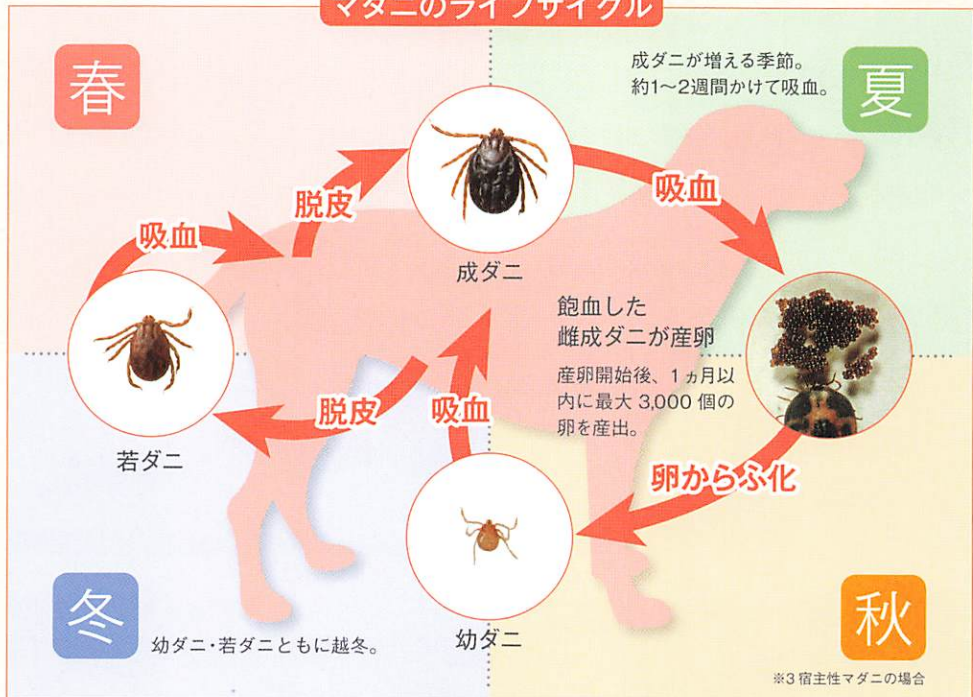
Topics

2016年8月、北海道でマ
ダニに咬まれた40代の男性が
ダニ媒介性脳炎を発症して死亡
しました。マダニは国内に広く
分布するため、行政はマダニ
対策の喚起を行っています。

冬でも活動。1年中、定期的に駆虫を!

マダニは吸血・脱皮を繰り返し、季節を越えて成長します。だから冬でも要注意!
アウトドアが好きなら特に、1年を通した駆虫が必要です。

マダニのライフサイクル



(注) ライフサイクル図はイメージです。季節によらず成長することもあります。

マダニって?

マダニは体長3~4mm(未吸血時)で8本(幼ダニは6本)の脚を持つ、クモ類に含まれる節足動物です。唯一の栄養源は動物の血液。幼ダニ・若ダニ・成ダニすべての雌雄ともに吸血します。犬だけでなく、猫や人にも咬みつくので要注意!

マダニの吸血前後

雌の成ダニは産卵のため大量に吸血します。
吸血前と比べ体重が100倍になることも!



寄生するマダニ





あっという間に子たくさん。凄まじい繁殖力 ノミに吸血されないためには？

ぶらっと出かけて、外にいるネコちゃんと遊ぶこともあります。え？体に何かついてます？

対策

1

1年を通して、定期的に予防！

ノミは気温が13℃以上あれば活動できます。室内飼育でも、飼い主さんと同居するネコちゃん・ワンちゃんが外から持ち込むことも。暖かくて快適な室内ならノミは1年中、凄まじい勢いで繁殖できます。

ノミはこんなところに！



どんどん増えるノミ



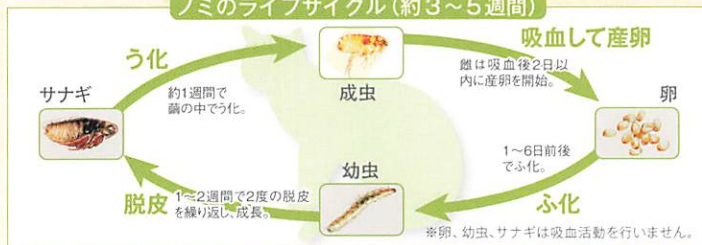
対策

2

卵・幼虫も駆除し再寄生を防ぐ！

ノミはたくさんの卵や幼虫が室内に潜み、再寄生を繰り返すことがあります。成虫だけではなく、卵・幼虫にも効くお薬で徹底的に予防しましょう。

ノミのライフサイクル(約3~5週間)



なんだかかゆいんだけど...



ノミって？

ノミの体長は1~3mm。動物の出す二酸化炭素や体熱などに反応して飛び移ります。その距離なんと体長の約60倍、高さは約100倍も。雌雄とも寄生後直ちに吸血を開始し、雌は動物の体表上で産卵を繰り返します。

ノミの病害

- 「ノミアレルギー性皮膚炎」はノミの唾液がアレルゲンとなり、刺されたときに強いかゆみを伴う皮膚炎が起こります。
- ノミがいたら「瓜実条虫」というおなかの虫が感染していることも。下痢や体重減少などを引き起こします。



人にもうつる瓜実条虫

人が感染する「猫ひっかき病」

ノミが寄生した猫にひっかかれたり咬まれたりすることで、リンパ節の炎症や発熱を引き起こします。

蚊が運んでくる、身近なキケン！

フィラリアの被害を防ぐには？



蚊を見かけるたびにドキドキします。最近は地球温暖化のせいか、冬が近くなってもまだ活動しているような…。

対策 毎月1回の投薬で、感染幼虫を定期的に駆除！

蚊には室内外問わず、どこで刺されるかわかりません。フィラリア症を予防するには蚊に刺されてから1ヵ月以内に投薬することが重要です。

フィラリア症



フィラリアのライフサイクル(約6~7ヵ月)



投薬期間は、お住まいの地域によって異なります。

感染期間の目安*

	1月	2月	3月	4月	5月	6月	7月	8月	9月	10月	11月	12月
宮城												▲
東京												▲
大阪												▲
沖縄												

— 感染期間 (1997~2011年の平均値) ▲ 最終投薬時期 ※HDIU概念に基づいて算出



感染期間終了1ヵ月後の投薬が重要です！ 詳しくはかかりつけの動物病院にご相談ください。

フィラリアって？

犬糸状虫とも呼ばれ、主に犬の肺動脈に寄生し、血液循環や心臓にも深刻な障害を与える恐ろしい虫。蚊の体内で発育し、蚊が犬の血を吸う際に体内に侵入します。成虫の体長は、雌約28cm、雄約17cm。

フィラリアが引き起こす症状

●犬に見られる症状

疲れやすくなり散歩などの運動を嫌がったり、興奮時や早朝などに乾いた咳をしていたら要注意。その他、かっ血、呼吸困難、血色素尿、貧血、腹水、黄疸などが現れます。

●人にも感染します！

フィラリアは人の体内である程度発育し、(右側写真の)白い部分が病巣で、胸膜近くの血管に栓塞し、それよりも末梢の組織が壊死します。結果として肉芽腫ができあがります。



写真提供 / 赤尾信明先生 (東京医科歯科大学大学院)

さあ、動物病院に行きましょう!



マダニ・ノミ・フィラリアのお薬について、くわしくは動物病院の先生にご相談ください。

WEBサイトのご案内

Life with Pet

~ペットと人の健やかな毎日のために~

マダニ・ノミ・フィラリアなどの寄生虫やお薬選びのポイントについて、リアルなCG動画や可愛いアニメーションで分かりやすくご紹介しています。
ペットの健康情報も満載!ぜひご覧ください。

URL www.bayer-pet.jp

バイエル薬品株式会社 動物用薬品事業部
〒100-8265 東京都千代田区丸の内1-6-5

お問合せ先
☎ 0120-126-471