

Home Dental Care Book

ホーム デンタルケア ブック

— 今日から始めるデンタルケア —

ワンちゃん・ネコちゃん
デンタルケアの
ご紹介

(写真解説つき)



Virbac

Home Dental Care Book

ホーム デンタルケア ブック

— 今日から始めるデンタルケア —

知っていましたか？

ワンちゃん、ネコちゃんの口臭の原因は
主に歯垢・歯石とされています

健康なワンちゃん、ネコちゃんのお口は無臭です。細菌のかたまりである歯垢・歯石が主な口臭の原因とされています。



実は

ヒトよりも早く歯垢が歯石に変わってしまいます

ワンちゃんとネコちゃんは、ヒトと口の中の環境が異なっており、口腔環境がアルカリ性です。そのため歯垢から歯石に変わる期間が短いとされています。

口腔環境の違い

ワンちゃん



口腔環境：アルカリ性
歯垢が歯石に
変わる日数：約3～5日

ネコちゃん



口腔環境：アルカリ性
歯垢が歯石に
変わる日数：約7日

ヒト



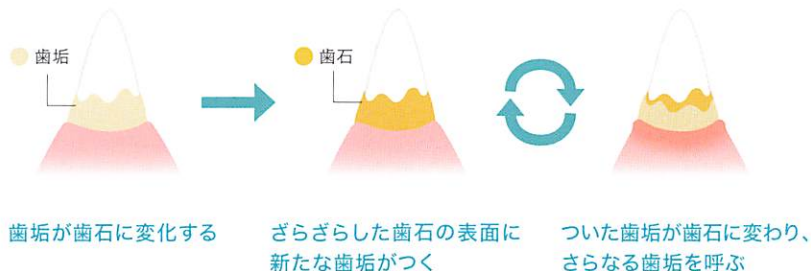
口腔環境：中性に近い
歯垢が歯石に
変わる日数：約20日

※アルカリ性の環境下では、唾液中のミネラル分によって
歯垢が歯石に変わりやすいとされています。

放っておくと？

できた歯石の上にさらに新たな
歯垢が付着し、悪循環に陥ります

歯垢と歯石の悪循環

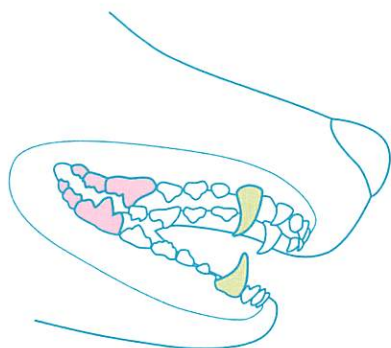


そうならないために

毎日のデンタルケアで
歯垢・歯石の付着を防ぎましょう！

デンタルケア

● 歯みがき ● デンタルガム ● 液体デンタルケアなど



● 上下の犬歯

● 上顎の第四前臼歯・下顎の第一後臼歯とそれより奥の歯

歯垢・歯石のつきやすい歯は特に
気をつけてデンタルケアしましょう！



もくじ

| | |
|---------------------|----|
| 今日から始めるデンタルケア | 2 |
| ビルバックが提案する3つのデンタルケア | 5 |
| ■ デンタルガム製品 | 6 |
| デンタルガムの与え方(犬用) | 8 |
| デンタルガムの与え方(猫用) | 9 |
| ■ 液体デンタルケア製品 | 10 |
| アクアデント®フレッシュの与え方 | 11 |
| ■ ブラッシング製品 | 12 |
| 犬の歯みがきのしかた | 14 |
| 猫の歯みがきのしかた | 16 |
| ■ デンタルケアのご紹介 | 18 |
| Q&A | 20 |
| スケーリング後のケア | 22 |

ビルバックが提案する3つのデンタルケア

デンタルガム

噛むことで歯垢の付着を抑え、歯と歯茎の健康を維持します。



【C.E.T.® ベジデントフレッシュ】



【C.E.T.® ビルバックチュウ】

簡単
ケア



液体デンタルケア

毎日の飲み水に少量加えるだけで、手軽にケアができます。



【C.E.T.® アクアデント® フレッシュ】

ブラッシング

食べかすや歯垢を除去する、最も効率的な方法です。



【C.E.T.® 歯みがきペースト】

しっかり
ケア



【C.E.T.® ペリエイドデンタルブラシ】

【C.E.T.® デンタルブラシ ダブル】

【C.E.T.® デンタルブラシ ミニ】



デンタルガム製品

噛むことで歯垢・歯石の沈着を軽減し、歯と歯茎の健康を維持します。

C.E.T.® ベジデントフレッシュ

犬用

植物由来の原料を使用した、嗜好性のよいデンタルガムです。フレッシュテクノロジー採用で、噛むことで歯垢・歯石の沈着を軽減し、お口の臭いをすっきりさわやかに。

植物由来原料タイプ [犬用]

3つの力でデンタルケア

フレッシュテクノロジー

ザクロエキス・イヌリン・エリスリトール配合で口腔内と腸内の健康を維持します。

Z字型シェイプ

独自のZ字型シェイプが歯にフィット。噛むことで歯垢を除去します。

食物アレルギーに配慮

食物由来の原料にこだわり、素材を厳選。アレルゲンとなりやすい小麦・牛肉・乳は不使用。



米獣医口腔衛生協会の認定

このVOHCマークは、歯石への予防効果が認められた製品に与えられます。

C.E.T.® ベジデントフレッシュ XS

犬用 15本入
カロリー 24kcal/本

目安体重
~5kg



C.E.T.® ベジデントフレッシュ S

犬用 15本入
カロリー 58kcal/本

目安体重
5~10kg



C.E.T.® ベジデントフレッシュ M

犬用 15本入
カロリー 90kcal/本

目安体重
10~30kg



C.E.T.® ベジデントフレッシュ L

犬用 15本入
カロリー 124kcal/本

目安体重
30kg~



C.E.T.® ベジデントフレッシュ

原材料

コーンスターチ、グリセリン、大豆タンパク、米粉、ビール酵母、甘味料(ソルビトール)、トウモロコシ抽出物、保存料(ソルビン酸カリウム)、ザクロエキス、エリスリトール、イヌリン、精製水

※着色料不使用 ※遺伝子組換え作物不使用

C.E.T.®ビルバックチュウ

犬用

猫用

犬用ビルバックチュウは、牛皮を主原料とし、

猫用ビルバックチュウは、魚を主原料とした嗜好性のよいデンタルガムです。

牛皮主原料タイプ [犬用]

噛んで楽しく歯垢を落とす

長く噛みごたえ

天然素材の牛皮使用

飽きないおいしさ

嗜好性のよいチキン味

2つの酵素配合

口腔内の健康をサポート

C.E.T.®
ビルバックチュウ S犬用 170g
カロリー 2.5kcal/gC.E.T.®
ビルバックチュウ M犬用 200g
カロリー 3.0kcal/gC.E.T.®
ビルバックチュウ L犬用 200g
カロリー 3.0kcal/g

魚主原料タイプ [猫用]

独自の形状とかたさ

飽きないおいしさ

2つの酵素配合

C.E.T.®
猫用ビルバックチュウ
フィッシュ猫用 70g
カロリー 16kcal/個

C.E.T.®ビルバックチュウ

原材料

牛皮、グルコースオキシダーゼ、ラクトベルオキシダーゼ、甘味料(デキストロース)、チキンフレーバー、加水分解植物性タンパク質、ドライイースト、保存料(ソルビン酸カリウム)

C.E.T.®猫用ビルバックチュウ

原材料

フリーズドライの魚肉、甘味料(デキストロース)、酸化防止剤(ビタミンE、ビタミンC)、グルコースオキシダーゼ、ラクトベルオキシダーゼ、大豆レシチン



デンタルガムの与え方

デンタルガム
犬への与え方

最初は噛む行動をよく観察しましょう

最初は噛む行動を観察し、
自分でゆっくり噛むことができているか見てあげましょう。

1日1本程度を目安に、毎日のデンタルケアとして与えましょう。



噛まずに飲み込んでしまう犬の場合



飼い主がデンタルガムを持ちながら左右均等に噛ませましょう。

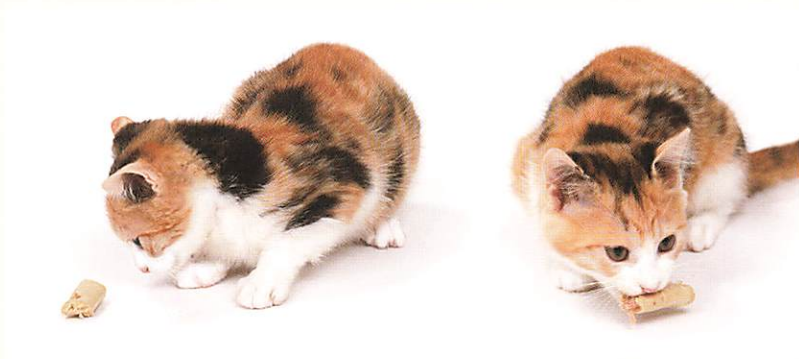
※ 指を噛まれないよう注意しましょう。

デンタルガム
猫への与え方

遊びながら楽しくデンタルケアしましょう

転がして遊んであげながら与えるなど、
楽しいデンタルケアの時間にしてあげましょう。

1日1個程度を目安に、毎日のデンタルケアとして与えましょう。





液体デンタルケア製品

毎日の飲み水に少量加えるだけで、手軽にケアができます。

C.E.T.[®] アクアデント[®] フレッシュ

犬・猫用

毎日の飲み水に混ぜるだけの簡単ケア。

ブラッシングやデンタルガムと組み合わせてお使いいただくのが効果的です。

C.E.T.[®] アクアデント[®] フレッシュ

犬・猫用 250mL

原材料

グリセリン、pH調整剤、エリスリトール、保存料(L-乳酸、ソルビン酸、ピロ亜硫酸ナトリウム)、イヌリン、香料、ザクロエキス、着色料(青色1号、黄色4号)、精製水

フレッシュテクノロジー

天然由来の
3つの
成分配合

- ザクロエキス
- エリスリトール
- イヌリン

かんたんケア



毎日の飲み水に少量
加えるだけで、手軽に
ケアができます。



計量カップつき





C.E.T.[®] アクアデント[®] フレッシュの与え方

使用方法 添付の計量カップに本品をとり、約100倍の水で希釈してご使用ください。

与え方1 飲み水に直接混ぜる

例 水250mLに対し、2.5mL



与え方2 ペットボトルの水に混ぜる

例 水500mLに対し、5mL



- 最低1日1回は飲料水を替えるようにしましょう。
- 匂いや味に敏感なコに本品を初めて与える場合は、推奨量（※100倍希釈）よりも薄めに希釈することをおすすめします。





ブラッシング製品

最も効率的に、
食べかすや歯垢を除去します。

C.E.T.® 歯みがきペースト

犬・猫用

嗜好性に優れた、犬・猫用歯みがきペーストです。
2つの酵素配合。指につけてなめさせるだけでもOK。

C.E.T.® 歯みがきペースト チキンフレーバー

犬・猫用 70g

原材料

ソルビトール、精製水、リン酸水素カルシウム、含水二酸化ケイ素、グリセリン、チキンフレーバー、甘味料(デキストロース)、増粘安定剤(キサンタンガム)、チオシアン酸カリウム、グルコースオキシダーゼ、ラクトペルオキシダーゼ、着色料(二酸化チタン)、保存料(安息香酸ナトリウム)

犬猫が好むチキン味



C.E.T.® 歯みがきペースト モルトフレーバー

犬・猫用 70g

原材料

ソルビトール、リン酸水素カルシウム、精製水、含水二酸化ケイ素、グリセリン、甘味料(デキストロース、大麦モルトシロップ)、増粘安定剤(キサンタンガム)、チオシアン酸カリウム、グルコースオキシダーゼ、ラクトペルオキシダーゼ、保存料(安息香酸カリウム)

大麦モルトシロップの甘味



C.E.T.® 歯みがきペースト バニラミントフレーバー

犬・猫用 70g

原材料

ソルビトール、リン酸水素カルシウム、精製水、含水二酸化ケイ素、グリセリン、甘味料(デキストロース)、増粘安定剤(キサンタンガム)、バニリン、ポリソルベート20、サリチル酸メチル、チオシアン酸カリウム、グルコースオキシダーゼ、ラクトペルオキシダーゼ、着色料(二酸化チタン)、保存料(安息香酸ナトリウム)

動物性&植物性タンパク不使用で
食物アレルギーに配慮



C.E.T.® 歯みがきペースト シーフードフレーバー

犬・猫用 70g

原材料

ソルビトール、含水二酸化ケイ素、グリセリン、精製水、甘味料(デキストロース)、シーフードフレーバー、増粘安定剤(キサンタンガム)、チオシアン酸カリウム、グルコースオキシダーゼ、ラクトペルオキシダーゼ、保存料(安息香酸ナトリウム)

透明ジェルタイプのシーフード味



C.E.T.[®]デンタルブラシ シリーズ

犬用

犬・猫用

大型犬から小型犬、猫まで、
口のサイズに合うように設計された、
効率的にブラッシングできるデンタルブラシです。

C.E.T.[®]ペリエイド デンタルブラシ [犬・猫用]

犬・猫用 1本入

ブラシヘッド: 約1.5cm / 柄: 約15.5cm

歯周ポケット対策のデンタルブラシ



ダブル植毛



極細毛

歯周ポケットの

歯垢をかき出す

フラット毛

歯の表面の歯垢

を除去

抗菌



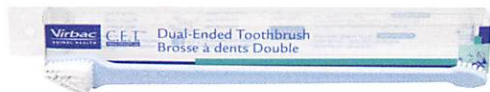
※ブラシ全体
(毛・柄全て)

C.E.T.[®]デンタルブラシ ダブル [犬用]

犬用 1本入

ブラシヘッド: [大] 約3cm・[小] 約2cm / 柄: 約18cm

大・小2つのヘッドをもつデンタルブラシ

C.E.T.[®]デンタルブラシ ミニ [犬・猫用]

小型犬・猫用 3本入

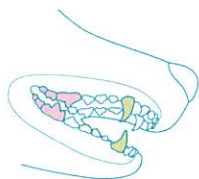
ブラシヘッド: 約2cm / 柄: 約6cm



ヘッドが小さく、
やわらかい毛の
デンタルブラシ



犬の歯みがきのしかた



歯垢・歯石のつきやすい歯があるので、意識してみがきましょう。

- 上下の犬歯
- 上顎の第四前臼歯・下顎の第一後臼歯とそれより奥の歯

歯みがき STEP 1

口(マズル)を触られることに慣らせましょう



- 1 フードなどの好物をご褒美として準備します。
- 2 手にご褒美を持ち、犬がご褒美に集中している間に、もう一方の手でマズルに触れます。
- 3 おとなしく触らせてくれたら褒めてご褒美を与えます。
- 4 慣れてきたら唇をめくる練習をします。

- ご褒美はフード1粒など小さいものにし、エネルギーの摂りすぎに注意しましょう。
- ブラシは使わず手で触ることから始めましょう。

歯みがき STEP 2

指で歯や歯肉に触れられることに慣らせましょう



歯ブラシを使った歯みがきの前に、飼い主の指で歯や歯肉に触れられるようにします。

動物用歯みがきペーストなど、おいしい味のついたものを指につけると、嫌がらずに受け入れやすくなります。

- ✔ 慣れた環境で落ち着いたときに行いましょう。
- ✔ 飽きてきたり嫌がったりする場合は無理せず時間をあけましょう。

歯みがき

STEP 3

デンタルブラシを使って歯みがきをしましょう



① 最初はデンタルブラシに対する恐怖心を除くため、ブラシを歯に一瞬あて、できれば褒めてご褒美をあげます。

② デンタルブラシへの抵抗がなくなったら徐々に時間を延ばしブラシを動かして歯みがきをします。

みがきやすい犬歯や切歯(前歯)から始め、徐々に奥の方の歯までみがきましょう。



犬歯



切歯(前歯)



臼歯(奥歯)

チャレンジ編

歯みがき

STEP 4

口を少し開けさせて、歯の裏(内)側をみがきましょう



犬は長い時間口を開けさせられるのを嫌がるので、1回につき1本を短時間で、無理にみがかないようにしましょう。



猫の歯みがきのしかた

歯みがき STEP 1

口(マズル)を触られることに慣らせましょう



最初は口の周りを触るようにし、慣れてきたら唇をめくる練習をします。

おとなしく触らせてくれたら褒めてあげましょう。好きなご褒美があれば与えましょう。

ブラシは使わず手で触ることから始めましょう。

歯みがき STEP 2

指で歯や歯肉に触れられることに慣らせましょう



歯ブラシを使った歯みがきの前に、飼い主の指で歯や歯肉に触れられるようにします。

動物用歯みがきペーストなど、おいしい味のついたものを指につけると、嫌がらずに受け入れやすくなります。

ポイント

- ✓ 慣れた環境で落ち着いたときに行いましょう。
- ✓ 飽きてきたり嫌がったりする場合は無理せず時間をあけましょう。

歯みがき
STEP 3

デンタルブラシを使って歯みがきをしましょう



- 1 最初はデンタルブラシに対する恐怖心を除くため、ブラシを歯に一瞬あて、できれば褒めてご褒美をあげます。



- 2 デンタルブラシへの抵抗がなくなったら徐々に時間を延ばしブラシを動かして歯みがきをします。
みがきやすい犬歯や切歯(前歯)から始め、徐々に奥の方の歯までみがきましょう。



犬歯



切歯(前歯)



臼歯(奥歯)

デンタルケアのご紹介

いろいろな製品を組み合わせ続けています。

デンタルケアSTART



リズちゃん

ミニチュアダックスフント
女の子 4歳

お口の臭いが気になり受診

▶ 動物病院にて、歯垢・歯石除去の処置



- C.E.T.®アクアデント®フレッシュを飲み水に混ぜる
- C.E.T.®ベジデントフレッシュSを1日1本



コタロウくん

チワワ
男の子 1歳

病院でパピーのデンタル教室に参加

▶ 生後4ヵ月からデンタルケアを開始



- C.E.T.®歯みがきペーストを指につけ、お口を触れるように練習
- ※ 練習方法 ▶ 14P参照



マルくん

スコティッシュフォールド
男の子 6歳

お口の臭いが気になり受診

▶ 動物病院にて、歯垢・歯石除去の処置



- 処置後、C.E.T.®アクアデント®フレッシュを飲み水に混ぜることからスタート

さらにチャレンジ



- C.E.T.® 歯みがきペーストを指につけ、お口を触れるように練習

※ 練習方法 ▶ 14P参照

今では・・・

チキンペーストの味が大好きなりズちゃんは、歯ブラシも少しずつ受け入れてくれるようになりました。

週 3 回

- 歯みがき



毎日

- デンタルガム
- 液体デンタルケア



- C.E.T.® ベジデントフレッシュXSをご褒美に、歯ブラシの練習もスタート

※ 練習方法 ▶ 15P参照

早くからトレーニングを始めたコタロウくんは、歯ブラシの受け入れもGood!

週 5 回

- 歯みがき



毎日

- デンタルガム



- C.E.T.® 歯みがきペーストシーフードフレーバーの味を気に入ってくれました

おやつ代わりに猫用デンタルガムも食べるようになりました。

毎日

- 液体デンタルケア
- 歯みがきペースト
- デンタルガム



Q1 デンタルケアを始めてみたいのですが、どのケアから始めればよいのでしょうか？

A お口に触れるかどうかや、お口の健康状態によっても変わってきますが、まずは簡単なケアから始めてみてはいかがでしょうか。

- デンタルガムを与える
- 液体デンタルケアを飲み水に混ぜて与える
- 歯みがきペーストをなめさせる など

Q2 デンタルケアは毎日やらないといけないのでしょうか？

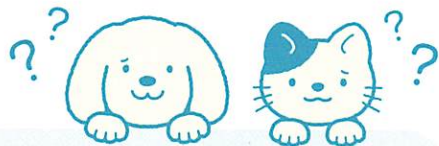
A 歯垢・歯石は日々沈着していきますので、デンタルケアは毎日行ったほうが効果的ですが、毎日でなくても継続して行うことが一番大切です。

まずは週末や都合のいい曜日にトライするなど、目標を決めて少しずつ取り組んでみましょう。

Q3 歯ブラシを受け入れてくれないのですが・・・

A 歯ブラシを受け入れてもらうには、おいしい褒美を使って、まずはお口を触られるようにしていきましょう(14P参照)。

ブラッシングが一番効果のあるデンタルケアですが、まずはデンタルガムや歯みがきペーストから始めてみるのはいかがでしょうか。好みに合わせて、楽しくケアができるようなデンタルケア製品を選びましょう。



Q4 複数のデンタルケアを組み合わせてもよいのでしょうか？

A はい。複数のケアを組み合わせることをおすすめします。

歯みがきができない日はデンタルガムを噛ませたり、普段から液体デンタルケアを飲み水に混ぜて与えるなど、そのコに合った組み合わせを選びましょう。

Q5 ネコに使えるデンタルケア製品はどれですか？

A ネコちゃんの好みに合わせて、豊富なデンタルケア製品をご用意しています。

- C.E.T.®猫用ビルバックチュウ フィッシュ
- C.E.T.®アクアダント®フレッシュ
- C.E.T.®歯みがきペースト(チキン、モルト、バニラミント、シーフード)
- C.E.T.®ペリエイドデンタルブラシ ■ C.E.T.®デンタルブラシミニ

Q6 歯みがきで歯石を落とすことはできますか？

A 一度沈着した歯石は、歯みがきで落とすことはできません。

かかりつけの動物病院にご相談いただき、適切な方法(全身麻酔下でのスケーリングなど)で歯石を除去してもらいましょう。

定期的に、動物病院で歯垢・歯石の除去(スケーリング)

スケーリング後は、ついつい油断してしまいがちですが
キレイになった歯を、毎日のデンタルケアで
健康に維持していきましょう。



スケーリングをしても、デンタルケアをしないとすぐ

スケーリング前



白歯や犬歯に歯垢・歯石が
ついていますね。

スケーリング直後



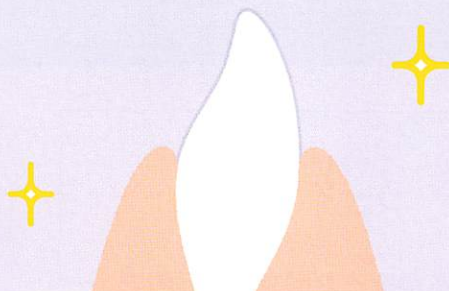
スケーリングですっきり
きれいになりました！



歯垢は、3~7日で歯石に変わってしまいます。
毎日のデンタルケアで、歯垢・歯石の付着を

※フードや飼育環境により個体差があります。

垢)を受けることをおすすめします。



垢や歯石が付着してしまいます。

3週間後



3週間後、すでに歯垢がつき始めています。(ピンク色の部分)

2か月後



2か月後にはスケーリング前と変わらないくらい歯垢・歯石がついてしまいました。

ましょう。

世界小動物獣医師会 (WSAVA) の
デンタルガイドラインでは、獣医師によるケアと
ペットオーナーによるホームケアを提唱しています。

1



獣医師による定期的な歯垢・歯石除去



“WSAVAのデンタルガイドラインでは、ホームケアの重要性について述べています。歯垢はわずか24時間で形成され、3日で歯石になるといわれています。ブラッシングは最適なホームケアですが、継続が難しいペットオーナーには、デンタルケア製品によるケアは最適のオプションです。その中でも、VOHC (米国獣医口腔衛生協議会) によって歯石への予防効果が認められた製品を使うことを推奨します。”

Dr.ブルック・A・ニーミック

DVM, Diplomate AVDC,
Diplomate EVDC, Fellow AVD

2



ペットオーナーによるホームケア



毎日のブラッシング

ブラッシングは、歯垢・歯石を予防する最適のホームデンタルケアです。



デンタルガム

噛むことで歯垢・歯石の形成を予防します。唾液の分泌を促進することも口腔内の健康維持に重要です。



液体デンタルケア

飲み水に混ぜるだけの簡単デンタルケアです。

dental care
EXPERTS



ビルバックは、幅広い製品ラインアップで
デンタルケアをサポートします。

株式会社ビルバックジャパン
大阪市中央区淡路町1-3-14

Virbac

Shaping the future of animal health

© 08/2019 Virbac. All rights reserved