

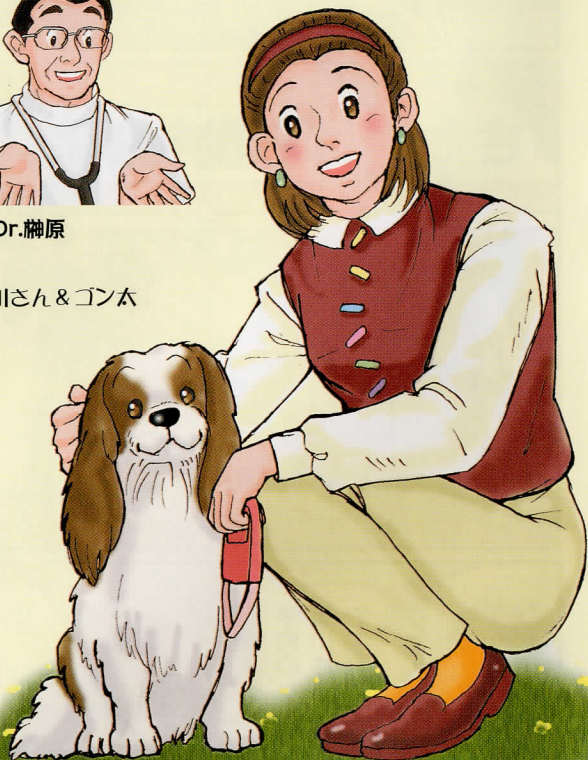
マンガで  
わかる

# 犬の 慢性心不全



Dr. 榎原

新川さん & ゴン太



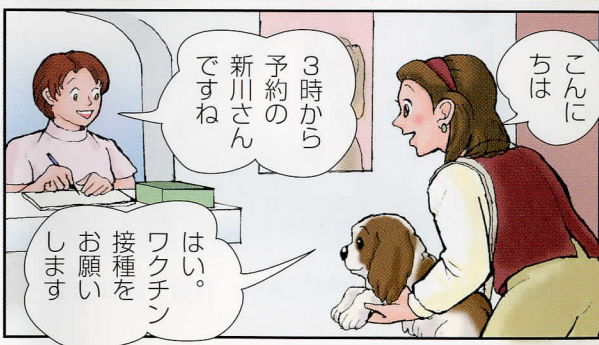
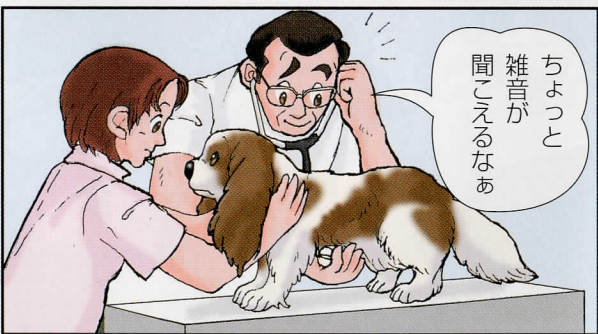
監修：日本獣医生命科学大学 竹村 直行先生

 **NOVARTIS**  
ANIMAL HEALTH



**ノバルティス アニマルヘルス株式会社**  
東京都港区西麻布4丁目12番24号

ノバルティスカスタマーサービス TEL 0120-162-419  
月～金 9:00～12:00, 13:00～17:00 (祝祭日除く)





うん。僧帽弁閉鎖不全症といってね。心臓で、血液循環がうまくいかなくなる病気なんです



この病気は小型犬に多く、最も多いのがキャバリア・キング・チャールズ・スパンニエル、次にマルチーズです



：



何か原因があるのですか？

原因ははっきりしませんが、遺伝によるといふ説が濃厚です  
たとえばキャバリア・キング・チャールズ・スパンニエルの場合、4歳を過ぎると56%以上がこの病気になるといふ調査結果があります※



雑音ですか？

うん。ゴン太くんは、何歳になるの？

今年で6歳を過ぎました

そうかあ。それじゃちよつと超音波で心臓を診てみよう



うん、やっぱり心臓の弁に問題があるなあ

心臓の弁？

※Beardow, A.W. and J.W. Buchanan(1993): Chronic mitral value disease in Cavalier King Charles Spaniels: 95 cases (1987-1991) J.A.V.M.A.203,1023-1029

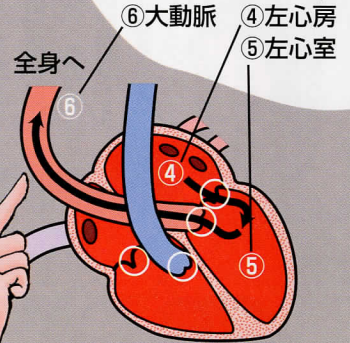
心臓について  
説明しましょう



心臓は4つの部屋に分かれていて、体の中で使われた血液は①大静脈↓②右心房↓③右心室から肺に行きます

- ①大静脈
- ②右心房
- ③右心室

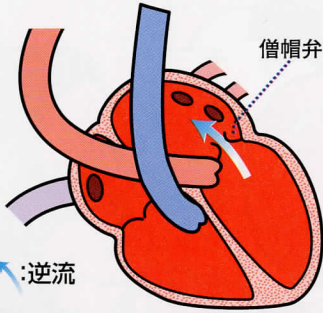
肺で酸素を取り入れた後、  
④左心房↓⑤左心室↓  
⑥大動脈の順に循環します



各部屋には、  
ドアのような役割を  
する弁があり(○印)  
血液が押し出されると  
自動的に弁が閉まり、  
血液の逆流を防いでいます

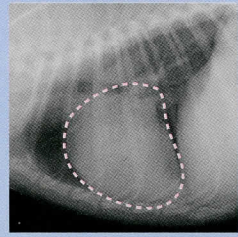
※左心房から左心室の間にある弁のことを「僧帽弁」といふ。

※  
僧帽弁閉鎖不全症  
とは、この弁に異常が起き、  
弁がきちんと閉まらずに、  
血液が左心房に逆流してし  
まう状態をいいます

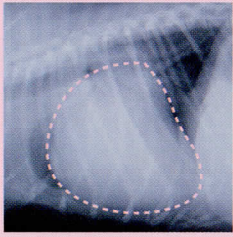


するところになる  
のですか？

しばらくは逆流を心臓が  
膨らむことにより受けと  
めますが、やがて心臓の  
膨らみが限界に達し、全  
身へ血液を充分に送れな  
くなります



正常



異常

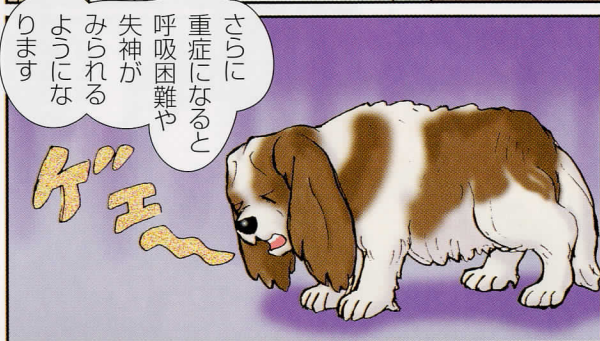


これがそのレントゲンです  
正常のレントゲンと  
比較してみると  
心臓が大きくなって  
いるのがわかりますよね  
(点線の部分が心臓)

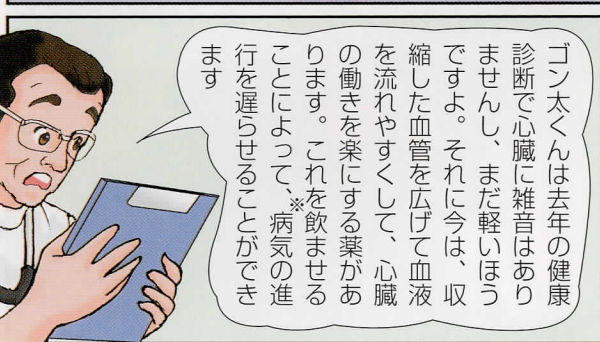


でも、心臓が  
悪そうな  
感じもない  
しなあ…

はじめの頃は無症状ですが、  
進行すると運動を嫌がったり、  
『グエー』というような激しい  
咳をするようになり、元気が  
なくなります

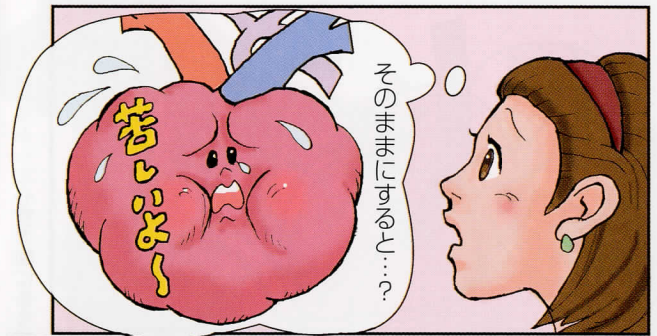


さらに  
重症になると  
呼吸困難や  
失神が  
みられる  
ようになります



ゴン太くんは去年の健康  
診断で心臓に雑音はあり  
ませんし、まだ軽いほう  
ですよ。それに今は、収  
縮した血管を広げて血液  
を流れやすくして、心臓  
の働きを楽にする薬があ  
ります。これを飲ませる  
ことによって、病気の進  
行を遅らせることができ  
ます

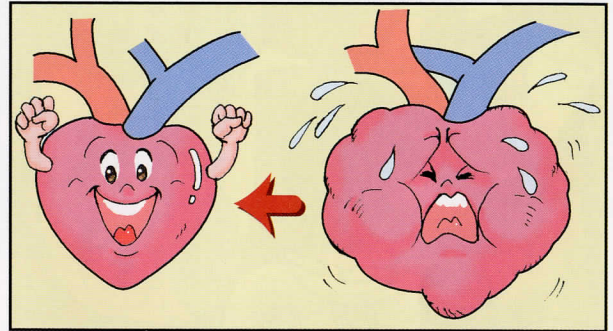
※現在の内科療法では完治できません。



そのままにするの…?



え？  
それでは  
ゴン太も…？



※興奮させるとカテコールアミンという物質が出て、それが血管を収縮させる。